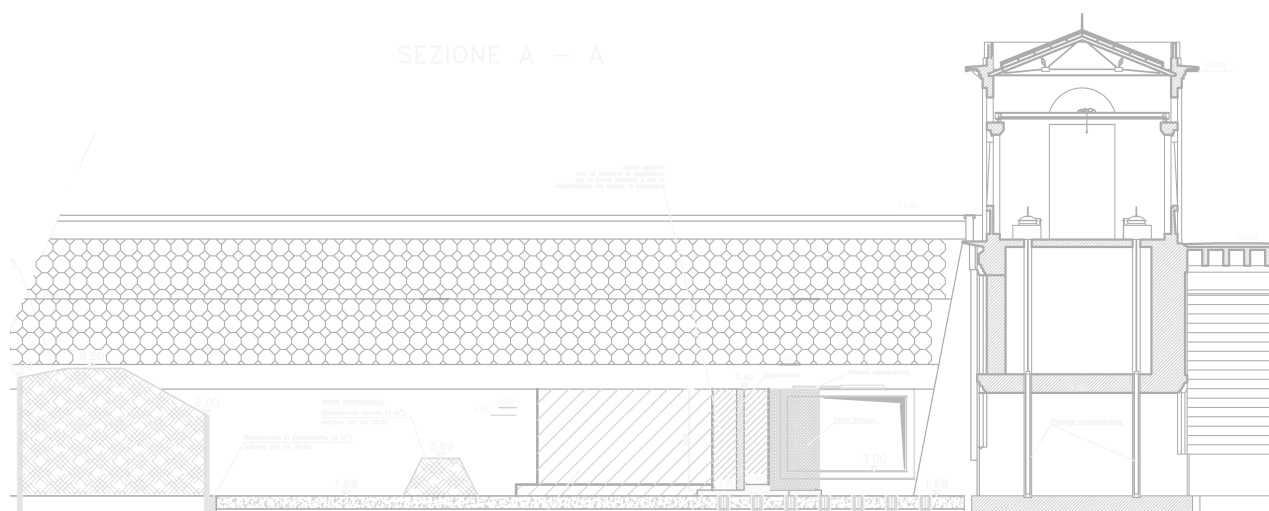




Prospetto frontale Controchiavica Pilastresi

BILANCIO CONSUNTIVO

esercizio finanziario 2014



Sezione Mandracchio, Sezione Controchiavica Pilastresi e Sezione Bacino

CONSORZIO DELLA BONIFICA BURANA

C.so Vittorio Emanuele II, 107, 41121 Modena

www.consorzioburana.it

Situazione contabile

CONSORZIO BURANA

Periodo 01/01/14..31/12/14

Inizio data fiscale 01/01/14

Situazione contabile REGIONE-BL Bilancio regione

Layout colonna REGIONE-BL

Tutti gli importi sono in EUR.

Righe situazione contabile: Filtro data: 01/01/14..31/12/14, Filtro budget: 2014, Filtro budget 2: 2014

Nr. linea	Descrizione	Previsione	Consuntivo	Scostamento
CONTO ECONOMICO				
GESTIONE CARATTERISTICA				
Ricavi e proventi della gestione ordinaria				
Contributi consortili ORDINARI per gestione, esercizi				
Contributo Idraulico				
	contributo idraulico terreni	3.695.799,67	3.696.818,26	-1.018,59
	contributo idraulico fabbricati	6.903.677,09	6.893.123,72	10.553,37
	contributo idraulico vie di comunicazione	300.414,93	301.633,40	-1.218,47
	Totale contributo idraulico	10.899.891,69	10.891.575,38	8.316,31
Contributo Irrigazione				
	Contributo irriguo	2.556.982,92	2.555.799,95	1.182,97
	Contributo Irrigazione speciale (risaia, bacini ittici, ecc.)			
	Contributi irriguo - irrigazione speciale	286.668,28	288.663,74	-1.995,46
	Totale Contributi irrigui	2.843.651,20	2.844.463,69	-812,49
Contributo montagna				
	contributo montagna terreni	382.476,20	383.372,00	-895,80
	contributo montagna fabbricati	951.837,25	952.311,39	-474,14
	contributo montagna vie di comunicazione acquedotti rurali	34.077,04	34.073,36	3,68
	Totale Contributi montagna	1.368.390,49	1.369.756,75	-1.366,26
Contributo Ambientale				
	contributo ambientale terreni	45.473,67	46.554,81	-1.081,14
	contributo ambientale fabbricati	314.805,18	322.087,78	-7.282,60
	contributo ambientale vie di comunicazione	2.961,30	3.151,01	-189,71
	Totale Contributi ambientali	363.240,15	371.793,60	-8.553,45
	Totale Contributi consortili ORDINARI per gestione, e	15.475.173,53	15.477.589,42	-2.415,89
Contributi STRAORDINARI ammortamento mutui				
	contrib.Amm.Mutui - Idraulico terreni			
	contrib.Amm.Mutui - Idraulico fabbricati			
	contrib.Amm.Mutui - Idr.Vie di comunicazione			
	contrib.Amm.Mutui - Irrigazione			

Situazione contabile

CONSORZIO BURANA

Periodo 01/01/14..31/12/14

Inizio data fiscale 01/01/14

Situazione contabile REGIONE-BL Bilancio regione

Layout colonna REGIONE-BL

Tutti gli importi sono in EUR.

Righe situazione contabile: Filtro data: 01/01/14..31/12/14, Filtro budget: 2014, Filtro budget 2: 2014

Nr. linea	Descrizione	Previsione	Consuntivo	Scostamento
	contrib.Amm.Mutui - Montagna terreni			
	contrib.Amm.Mutui - Montagna fabbricati			
	contrib.Amm.Mutui - Montagna vie di com.			
	Totale contributi STRAORDINARI ammortamento mut			
R01	Totale contributi CONSORTILI	15.475.173,53	15.477.589,42	-2.415,89
	Canoni per licenze e concessioni			
R02	Canoni per licenze e concessioni	683.803,00	680.186,91	3.616,09
	Contributi pubblici gestione ordinaria			
R03	Contributi attività corrente e in conto interesse	15.670,00	43.306,79	-27.636,79
	Ricavi e proventi vari da attività ordinaria caratteristiche			
R0500	Proventi da attività personale dipendente			
R0501	Rimborso oneri per attività di derivazione irrigua svolte in	39.000,00	38.980,27	19,73
R0502	rimborso oneri per attività svolte per enti pubblici	870.000,00	629.135,01	240.864,99
R0503	rimborso oneri per attività svolte per consorziati o terzi	33.000,00	97.302,54	-64.302,54
R0504	proventi da energia da fonti rinnovabili			
R0505	recuperi vari e rimborsi	30.683,83	57.050,17	-26.366,34
R0506	altri ricavi e proventi caratteristici			
R05	Totale ricavi e proventi vari da attività ordinaria caratt	972.683,83	822.467,99	150.215,84
	Utilizzo accantonamenti			
R06	Utilizzo accantonamenti	2.188.360,64	2.188.360,64	
R07	Totale ricavi e proventi della gestione ordinaria	19.335.691,00	19.211.911,75	123.779,25
	Ricavi e proventi dalla realizzazione nuove opere e ma			
	Contributi per esecuzione e manutenzione straordinar			
	Finanziamenti sui lavori			
	finanziamento di terzi sui lavori	3.700.802,95	3.069.510,81	631.292,14
	finanziamento consortile sui lavori			
R08	Totale finanziamenti sui lavori	3.700.802,95	3.069.510,81	631.292,14
	Totale Ricavi gestione caratteristica			
R09	Totale Ricavi gestione caratteristica	23.036.493,95	22.281.422,56	755.071,39
	Costi della gestione ordinaria			
	Costo del personale			
	Costo del personale operativo	4.086.730,00	4.082.116,30	4.613,70

Situazione contabile

CONSORZIO BURANA

Periodo 01/01/14..31/12/14

Inizio data fiscale 01/01/14

Situazione contabile REGIONE-BL Bilancio regione

Layout colonna REGIONE-BL

3. Giugno 2015

Pagin 3

dacotti

Tutti gli importi sono in EUR.

Righe situazione contabile: Filtro data: 01/01/14..31/12/14, Filtro budget: 2014, Filtro budget 2: 2014

Nr. linea	Descrizione	Previsione	Consuntivo	Scostamento
	Costo del personale dirigente	723.650,00	722.398,62	1.251,38
	Costo del personale impiegato	4.046.380,00	4.038.423,02	7.956,98
	Costo personale in quiescenza	46.700,00	44.652,11	2.047,89
	Incentivi alla progettazione lavori FINANZIAMENTO PRO			
C01	Totale costi personale	8.903.460,00	8.887.590,05	15.869,95
	Costi tecnici			
	Costi tecnici per manutenzione ed espurgo reti	3.187.473,57	2.307.062,41	880.411,16
	Manutenzione fabbricati impianti ed abitazioni	298.577,71	139.192,74	159.384,97
	Gestione officine e magazzini tecnici	147.080,99	126.916,89	20.164,10
	Manutenzione elettrom. impianti e gruppi elettrogeni	554.936,44	441.066,42	113.870,02
	Man. teleselecom. e ponteradio	115.670,37	93.758,14	21.912,23
	Gestione imp. fonti rinnovabili			
	Energia elettrica funzionamento impianti	1.545.000,00	1.537.411,30	7.588,70
	Gestione automezzi e mezzi d'opera	1.226.582,33	1.162.387,25	64.195,08
	Canoni passivi	91.291,76	76.394,90	14.896,86
	Contributi consorzio 2°	366.898,18	188.343,49	178.554,69
	Costi tecnici generali	172.625,06	145.620,98	27.004,08
	Quota ammortamento lavori capitalizzati	11.610,01	11.504,32	105,69
	Costi tecnici generali AGRONOMICI	18.082,46	18.082,46	
C02	Totale costi tecnici	7.735.828,88	6.247.741,30	1.488.087,58
	Costi amministrativi			
	Locazione, gestione, funzionamento locali uso uffici	500.410,22	391.975,09	108.435,13
	Funzionamento Organi consortili	141.209,06	129.202,22	12.006,84
	Partecipazione a enti e associazioni	150.000,00	137.832,10	12.167,90
	Spese legali amm. consulenze	150.879,04	112.137,57	38.741,47
	Assicurazioni diverse	193.528,00	134.221,15	59.306,85
	Informatica e servizi in outsourcing	148.692,52	132.068,65	16.623,87
	Attività di comunicazione e spese di rappresentanza	116.597,04	81.158,05	35.438,99
	Servizi di tenuta Catasto e di Riscossione	597.881,20	581.221,36	16.659,84
	Certificazione di qualità	20.000,00	8.296,00	11.704,00
C03	Totale costi amministrativi	2.019.197,08	1.708.112,19	311.084,89
	Accantonamenti			
C04	Accantonamenti ed ammortamento costi capitalizzati	618.394,13	2.004.276,17	-1.385.882,04
C05	Totale costi Gestione Ordinaria	19.276.880,09	18.847.719,71	429.160,38
	Costi della gestione lavori in concessione			
	Nuove opere e man.str.con finanziam.PROPRIO			

Situazione contabile

CONSORZIO BURANA

Periodo 01/01/14..31/12/14

Inizio data fiscale 01/01/14

Situazione contabile REGIONE-BL Bilancio regione

Layout colonna REGIONE-BL

Tutti gli importi sono in EUR.

Righe situazione contabile: Filtro data: 01/01/14..31/12/14, Filtro budget: 2014, Filtro budget 2: 2014

Nr. linea	Descrizione	Previsione	Consuntivo	Scostamento
	Nuove opere e manut.staordinarie	40.779,27	27.377,39	13.401,88
	Espropri ed occupazioni temporanee			
	Progettazione, direzione lavori e costi accessori	15.000,00	14.826,77	173,23
C06	Totale nuove opere fin.PROPRIO	55.779,27	42.204,16	13.575,11
	Nuove opere e man.str.con finanziam.TERZI			
	Nuove opere e manut.staordinarie	3.700.802,95	2.807.172,73	893.630,22
	Espropri ed occupazioni temporanee			
	Progettazione, direzione lavori e costi accessori	5.000,00	5.000,00	
C07	Totale nuove opere fin.TERZI	3.705.802,95	2.812.172,73	893.630,22
C08	Totale lavori in concessione	3.761.582,22	2.854.376,89	907.205,33
C09	Totale costi gestione caratteristica	23.038.462,31	21.702.096,60	1.336.365,71
	RISULTATO GESTIONE CARATTERISTICA	-1.968,36	579.325,96	-581.294,32
	Gestione finanziaria			
	Proventi finanziari			
F04	Proventi finanziari a medio/lungo termine			
F05	Proventi finanziari a breve termine	20.000,00	1.623,08	18.376,92
F06	Totale proventi finanziari	20.000,00	1.623,08	18.376,92
	Oneri finanziari			
F07	Oneri finanziari su finanziamento medio			
F08	Oneri finanziari correnti	11.000,00	667,42	10.332,58
F09	Totale Oneri finanziari	11.000,00	667,42	10.332,58
F10	RISULTATO GESTIONE FINANZIARIA	9.000,00	955,66	8.044,34
	Gestione accessoria e straordinaria			
	Proventi accessori e straordinari			
F11	Proventi da locazione beni immobili	125.223,00	122.574,37	2.648,63
F12	rimborsi da assicurazioni per sinistri	6.000,00	25.722,54	-19.722,54
F13	Altri proventi accessori e straordinari	613.101,23	657.118,48	-44.017,25
F14	Totale proventi accessori e straordinari	744.324,23	805.415,39	-61.091,16
	Costi per attività accessorie e straordinarie			
F142	Minusvalenze da realizzo e sopravvenienze passive	70.855,87	64.677,00	6.178,87

Situazione contabile

CONSORZIO BURANA

Periodo 01/01/14..31/12/14

Inizio data fiscale 01/01/14

Situazione contabile REGIONE-BL Bilancio regione

Layout colonna REGIONE-BL

Tutti gli importi sono in EUR.

Righe situazione contabile: Filtro data: 01/01/14..31/12/14, Filtro budget: 2014, Filtro budget 2: 2014

Nr. linea	Descrizione	Previsione	Consuntivo	Scostamento
F143	Altri costi per attività accessorie e straordinarie			
F144	Totale Costi per attività accessorie e straordinarie	70.855,87	64.677,00	6.178,87
	RISULTATI GESTIONE ACCESSORIA E STRAORDINA	673.468,36	740.738,39	-67.270,03
	Gestione tributaria			
	Imposte e tasse			
	Imposte e Tasse	680.500,00	676.258,07	4.241,93
	RISULTATO GESTIONE TRIBUTARIA	-680.500,00	-676.258,07	-4.241,93
	RISULTATO ECONOMICO		644.761,94	-644.761,94

STATO PATRIMONIALE**ATTIVITA'****IMMOBILIZZAZIONI**

Nr. linea	Descrizione	Previsione	Consuntivo	Scostamento
	Immobilizzazioni materiali			
F15	Terreni e fabbricati		5.516.389,55	-5.516.389,55
F16	- a dedurre fondo amm.to		-4.717.176,16	4.717.176,16
F17	Terrreni e fabbricati netti		799.213,39	-799.213,39
F18	Fabbricati in costruzione			
F19	- a dedurre fondo amm.to			
F20	Fabbricati in costruzione netti			
F21	Attrezzatura tecnica	51.000,00	189.520,20	-138.520,20
F22	- a dedurre fondo amm.to		-76.063,47	76.063,47
F23	Attrezzatura tecnica netta	51.000,00	113.456,73	-62.456,73
F24	Automezzi e mezzi d'opera	269.500,00	2.956.185,80	-2.686.685,80
F25	- a dedurre fondo amm.to		-2.242.698,44	2.242.698,44
F26	Automezzi e mezzi d'opera netti	269.500,00	713.487,36	-443.987,36
F27	Impianti e macchinari	500,00	97.280,37	-96.780,37
F28	- a dedurre fondo amm.to		-93.882,01	93.882,01
F29	Impianti e macchinari netti	500,00	3.398,36	-2.898,36
F30	Mobili arredi ed attrezzature per ufficio	18.000,00	236.680,65	-218.680,65
F31	- a dedurre fondo amm.to		-219.459,96	219.459,96
F32	Mobili arredi ed attrezzature per ufficio netti	18.000,00	17.220,69	779,31
F33	Imm.materiali in corso ed accounti			
F34	Informatica - Hardware	33.000,00	412.466,73	-379.466,73
F35	- a dedurre fondo amm.to		-345.789,61	345.789,61
F36	Informatica - Hardware netti	33.000,00	66.677,12	-33.677,12

Situazione contabile

CONSORZIO BURANA

Periodo 01/01/14..31/12/14

Inizio data fiscale 01/01/14

Situazione contabile REGIONE-BL Bilancio regione

Layout colonna REGIONE-BL

Tutti gli importi sono in EUR.

Righe situazione contabile: Filtro data: 01/01/14..31/12/14, Filtro budget: 2014, Filtro budget 2: 2014

Nr. linea	Descrizione	Previsione	Consuntivo	Scostamento
F37	Altre imm.materiali	75.000,00	57.521,60	17.478,40
F38	- a dedurre fondo amm.to		-799.213,39	799.213,39
F39	Altre imm.materiali nette	75.000,00	-741.691,79	816.691,79
F392	Totale Immobilizzazioni materiali nette	447.000,00	971.761,86	-524.761,86
Immobilizzazioni immateriali				
F40	Software ed altre opere d'ingegno	25.500,00	70.048,76	-44.548,76
F41	- a dedurre fondo amm.to		-33.011,47	33.011,47
F42	Software ed altre opere d'ingegno netti	25.500,00	37.037,29	-11.537,29
F43	Diritti e brevetti			
F44	- a dedurre fondo amm.to			
F45	Diritti e brevetti netti			
F46	Manutenzioni straordinarie		2.895.563,65	-2.895.563,65
F47	- a dedurre fondo amm.to		-11.504,32	11.504,32
F48	Manutenzioni straordinarie nette		2.884.059,33	-2.884.059,33
F49	Imm.immateriali in corso ed acconti			
F50	Costi pluriennali capitalizzati			
F51	- a dedurre fondo amm.to			
F52	Imm.immateriali in corso ed acconti netti			
F53	Altre imm.immateriali			
F54	- a dedurre fondo amm.to			
F55	Altre Imm.immateriali nette			
F552	Totale immobilizzazioni immateriali	25.500,00	2.921.096,62	-2.895.596,62
Immobilizzazioni finanziarie				
F560	Partecipaz.ad enti ed associazioni			
F562	Titoli ed investimenti a lungo termine			
F563	Partecipazioni societarie		6.650,00	-6.650,00
F570	- a dedurre fondo svalutazione titoli e partecipazioni			
F575	Immobilizzazioni partecipazioni societarie nette		6.650,00	-6.650,00
F576	Crediti finanziari a lungo termine			
F577	Dep.cauzionali a lungo termine		11.180,40	-11.180,40
F578	Totale immobilizzazioni finanziarie		17.830,40	-17.830,40
F582	- a dedurre fondo sval.immobilizzazioni finanziarie			
F583BIS	Totale immobilizzazioni finanziarie nette		17.830,40	-17.830,40
F584	Altri fondi rettificativi dell'attivo		-265.927,55	265.927,55
F585	TOTALE IMMOBILIZZAZIONI	472.500,00	3.644.761,33	-3.172.261,33

ATTIVO CIRCOLANTE

Rimanenze di magazzino

Situazione contabile

CONSORZIO BURANA

Periodo 01/01/14..31/12/14

Inizio data fiscale 01/01/14

Situazione contabile REGIONE-BL Bilancio regione

Layout colonna REGIONE-BL

Tutti gli importi sono in EUR.

Righe situazione contabile: Filtro data: 01/01/14..31/12/14, Filtro budget: 2014, Filtro budget 2: 2014

Nr. linea	Descrizione	Previsione	Consuntivo	Scostamento
F59	Rimanenze di magazzino			
F60	- a dedurre fondo svalutazione magazzino			
F61	Rimanenze di magazzino nette			
	Crediti			
F62	Crediti verso i contribuenti e concessionari		4.566.577,25	-4.566.577,25
F63	- a dedurre fondo perdite su riscoss.contr.		-1.834.637,26	1.834.637,26
F64	Crediti verso i contribuenti e concessionari netti		2.731.939,99	-2.731.939,99
F600	Crediti verso utenti di beni patrimoniali			
F601	Crediti vs Enti del settore pubblico per servizi di progettazi		3.298.176,93	-3.298.176,93
F602	Stati di avanzamento da emettere		3.947.898,89	-3.947.898,89
F603	Crediti verso il personale		20.900,91	-20.900,91
F604	Crediti per fatture e note da emettere (e depositi cauzional		417,22	-417,22
F605	Crediti verso Enti Previdenziali			
F606	Crediti verso ENPAIA TFR		694.894,46	-694.894,46
F607	Crediti diversi			
F6072	Acconti di imposta		-49.233,74	49.233,74
F6073	- a dedurre fondo sval.altri crediti		10.644.994,66	-10.644.994,66
F60732	Crediti netti			
	Attività finanziarie a breve			
F60733	Titoli ed investimenti a breve			
	Liquidità			
	Conto corrente affidato al Cassiere		12.476.911,79	-12.476.911,79
	Altri conti correnti bancari e postali			
	Cassa		12.476.911,79	-12.476.911,79
F60734	Totale liquidità			
	Ratei e Risconti			
	Ratei attivi		50.227,17	-50.227,17
	Risconti attivi		50.227,17	-50.227,17
F60735	Totale Ratei e Risconti			
F60736	IVA a credito			
F6074	Totale Attivo circolante		23.172.133,62	-23.172.133,62
	TOTALE ATTIVITA'	472.500,00	26.816.894,95	-26.344.394,95
	PASSIVITA'			
	Debiti finanziari a lungo			
	Debiti per mutui e prestiti a medio-lungo termine			

Situazione contabile

CONSORZIO BURANA

Periodo 01/01/14..31/12/14

Inizio data fiscale 01/01/14

Situazione contabile REGIONE-BL Bilancio regione

Layout colonna REGIONE-BL

Tutti gli importi sono in EUR.

Righe situazione contabile: Filtro data: 01/01/14..31/12/14, Filtro budget: 2014, Filtro budget 2: 2014

Nr. linea	Descrizione	Previsione	Consuntivo	Scostamento
	Debiti per dep. cauzionali passivi		-530.159,02	530.159,02
	Debiti verso altri finanziatori			
F700	Totale debiti finanziari a lungo		-530.159,02	530.159,02
	Debiti finanziari a breve termine			
F701	Totale Debiti finanziari a breve termine			
	Debiti a breve termine			
F800	Debiti vs. Erario e enti prev.		-1.091.634,19	1.091.634,19
F800,1	Premi assicurativi da liquidare			
F801	Conti Iva			
F802	Debiti verso enti, associazioni		-63.553,74	63.553,74
F803	Enti c/anticipi		-902.611,79	902.611,79
F804	Agenti Riscossione c/anticipi			
F805	Debiti verso fornitori		-3.829.988,64	3.829.988,64
F806	Debiti verso dipendenti		-739.364,13	739.364,13
F807	Debiti per fatture o note da ricevere			
F808	Debiti diversi		-12.304.194,41	12.304.194,41
F809	Totale debiti a breve termine		-18.931.346,90	18.931.346,90
	Ratei e risconti passivi			
	Ratei passivi		-263.651,83	263.651,83
	Risconti passivi		-2.238,78	2.238,78
F810	Totale ratei e risconti passivi		-265.890,61	265.890,61
F811	Totale PASSIVITA'		-19.727.396,53	19.727.396,53
	FONDI RISCHI E SPESE			
F90	Fondi rischi		-925.759,44	925.759,44
	Fondi spese			
F92	Fondo imposte e tasse		-297.467,33	297.467,33
F93	Fondo ricostruzione impianti e parco mezzi (manutenzion		-1.170.223,64	1.170.223,64
F94	Fondi vincolati personale dipendente		-21.076,48	21.076,48
F95	Altri fondi per spese	1.317.540,53	-3.454.283,86	4.771.824,39
F96	Totale Fondi rischi e spese	1.317.540,53	-5.868.810,75	7.186.351,28
F97	TOTALE PASSIVITA' E FONDI	1.317.540,53	-25.596.207,28	26.913.747,81
	Patrimonio Netto			
F980	Fondo consortile		-575.925,73	575.925,73
F981	Utile / Perdita d'esercizio		-644.761,94	644.761,94
F982	Utile / Perdita portata a nuovo			
F983	Riserve			

Situazione contabile

CONSORZIO BURANA

Periodo 01/01/14..31/12/14

Inizio data fiscale 01/01/14

Situazione contabile REGIONE-BL Bilancio regione

Layout colonna REGIONE-BL

Tutti gli importi sono in EUR.

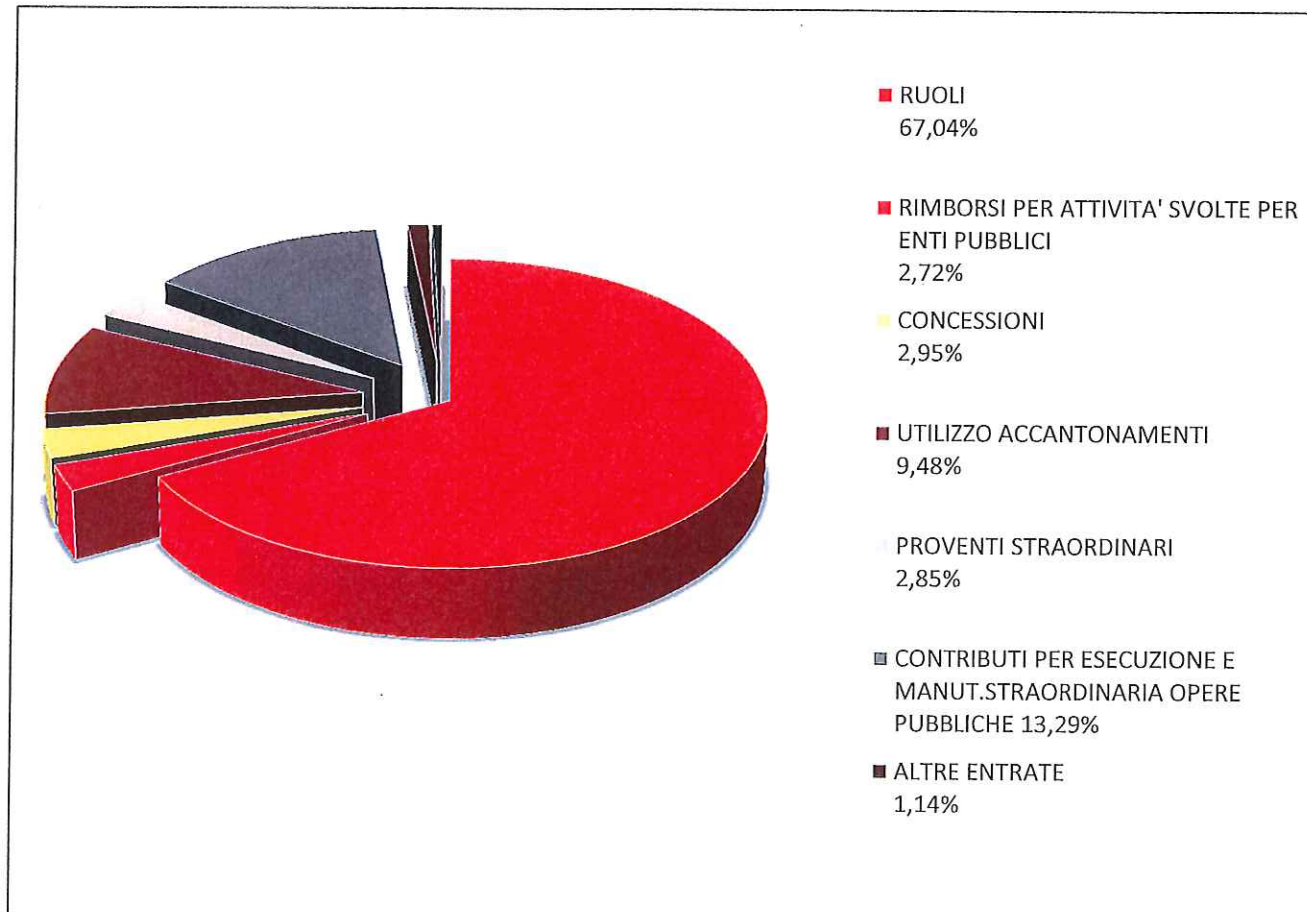
Righe situazione contabile: Filtro data: 01/01/14..31/12/14, Filtro budget: 2014, Filtro budget 2: 2014

Nr. linea	Descrizione	Previsione	Consuntivo	Scostamento
F984	Contributi pluriennali in Conto capitale di Terzi			
F98	Totale Patrimonio netto		-1.220.687,67	1.220.687,67
	Totale Patrimonio netto, Passività e Fondi	1.317.540,53	-26.816.894,95	28.134.435,48
	Conti d'ordine			
	Conti d'ordine attivi		560.574,57	-560.574,57
	Conti d'ordine passivi		-560.574,57	560.574,57

BILANCIO CONSUNTIVO 2014 (art.29 D.Lgs. n. 33/2013)

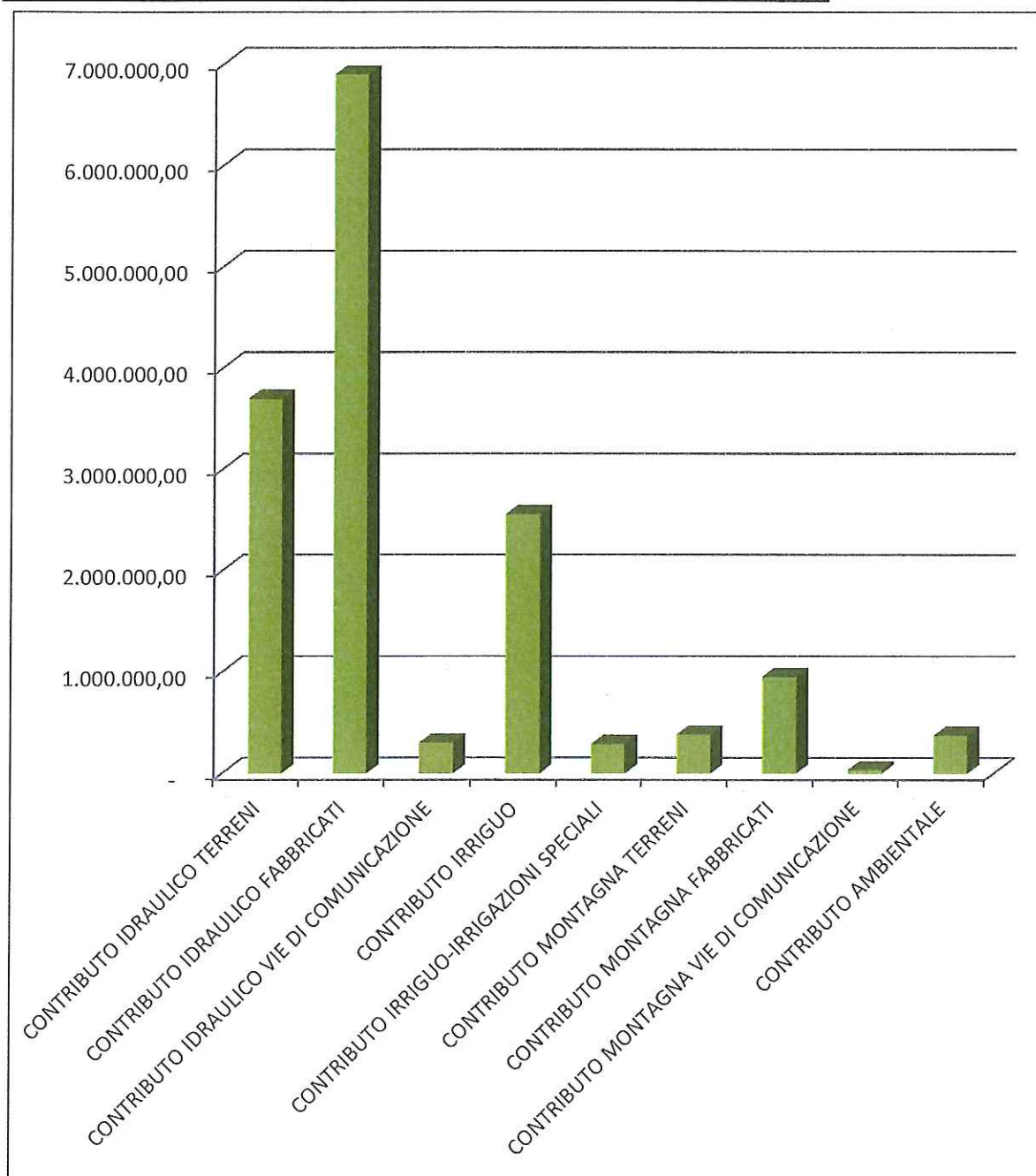
RICAVI

RUOLI	67,04%	15.477.589,42
RIMBORSI PER ATTIVITA' SVOLTE PER ENTI PUBBLICI	2,72%	629.135,01
CONCESSIONI	2,95%	680.186,91
UTILIZZO ACCANTONAMENTI	9,48%	2.188.360,64
PROVENTI STRAORDINARI	2,85%	657.118,48
CONTRIBUTI PER ESECUZIONE E MANUT.STRAORDINARIA OPERE PUBBLICHE	13,29%	3.069.510,81
ALTRE ENTRATE	1,14%	263.985,39
LOCAZIONI	0,53%	122.574,37
TOTALE RICAVI		23.088.461,03



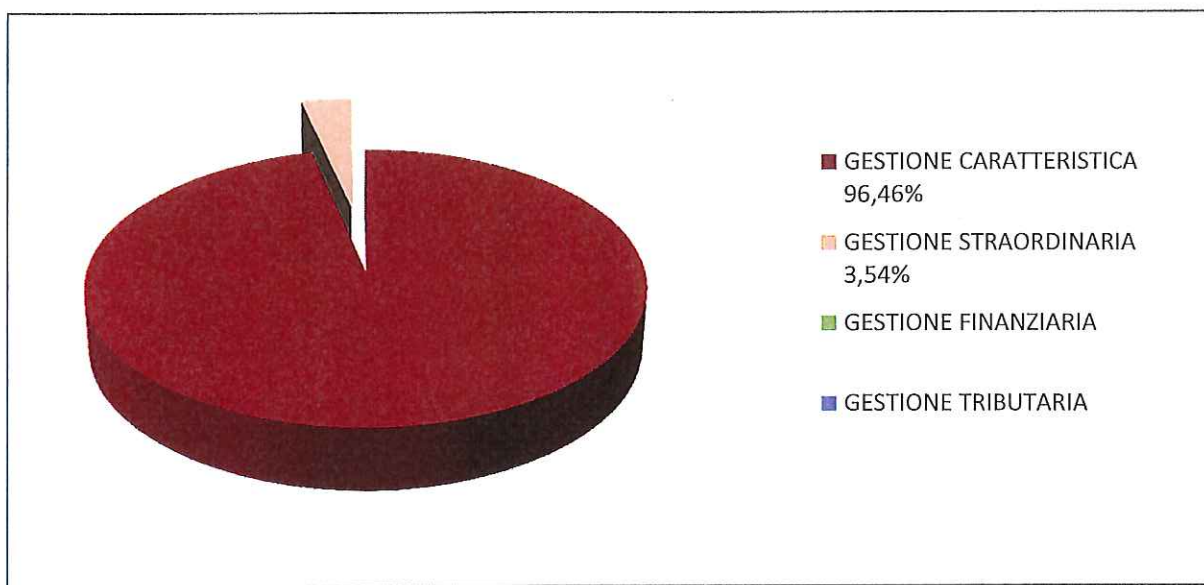
BILANCIO CONSUNTIVO 2014 (art.29 D.Lgs. N.33/2013)**CONTRIBUTI**

CONTRIBUTO IDRAULICO TERRENI	3.696.818,26
CONTRIBUTO IDRAULICO FABBRICATI	6.893.123,72
CONTRIBUTO IDRAULICO VIE DI COMUNICAZIONE	301.633,40
CONTRIBUTO IRRIGUO	2.555.799,95
CONTRIBUTO IRRIGUO-IRRIGAZIONI SPECIALI	288.663,74
CONTRIBUTO MONTAGNA TERRENI	383.372,00
CONTRIBUTO MONTAGNA FABBRICATI	952.311,39
CONTRIBUTO MONTAGNA VIE DI COMUNICAZIONE	34.073,36
CONTRIBUTO AMBIENTALE	371.793,60
TOTALE CONTRIBUTI	15.477.589,42

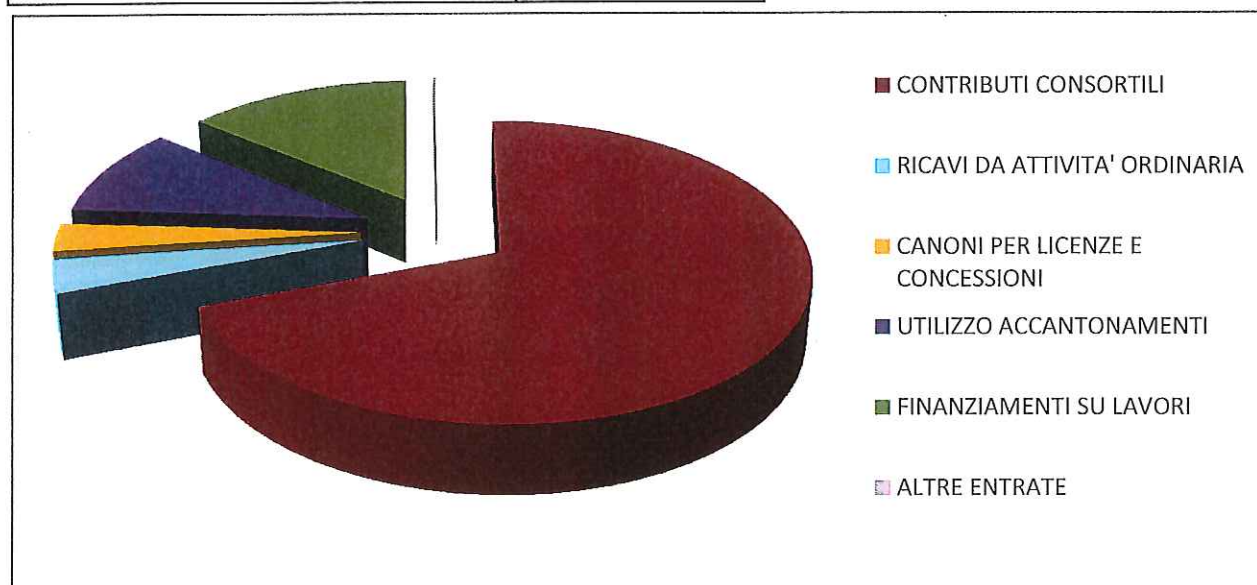


BILANCIO CONSUNTIVO 2014 (art.29 D.Lgs. N.33/2013)**RICAVI**

GESTIONE CARATTERISTICA	96,46%	22.281.422,56
GESTIONE STRAORDINARIA	3,54%	805.415,39
GESTIONE FINANZIARIA		1.623,08
GESTIONE TRIBUTARIA		-
TOTALE RICAVI		23.088.461,03

**RIPARTIZIONE GESTIONE CARATTERISTICA**

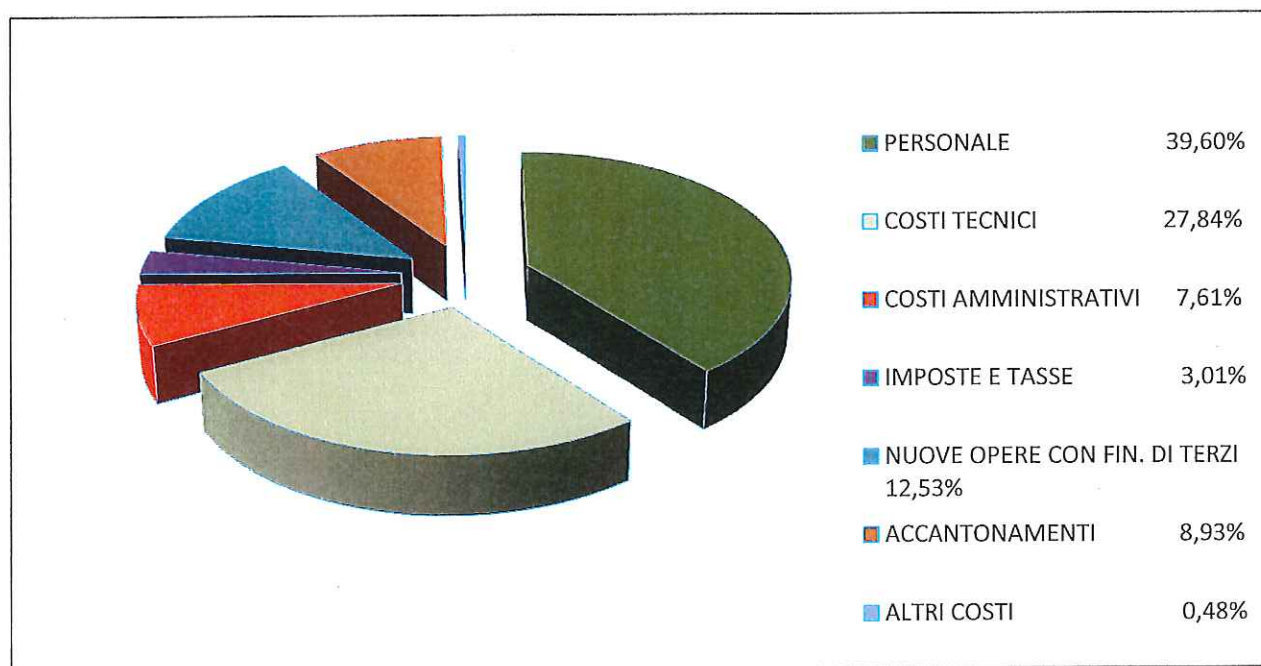
CONTRIBUTI CONSORTILI	15.477.589,42
RICAVI DA ATTIVITA' ORDINARIA	822.467,99
CANONI PER LICENZE E CONCESSIONI	680.186,91
UTILIZZO ACCANTONAMENTI	2.188.360,64
FINANZIAMENTI SU LAVORI	3.069.510,81
ALTRE ENTRATE	43.306,79
totale gestione caratteristica	22.281.422,56



BILANCIO CONSUNTIVO 2014 (art.29 D.Lgs. n. 33/2013)

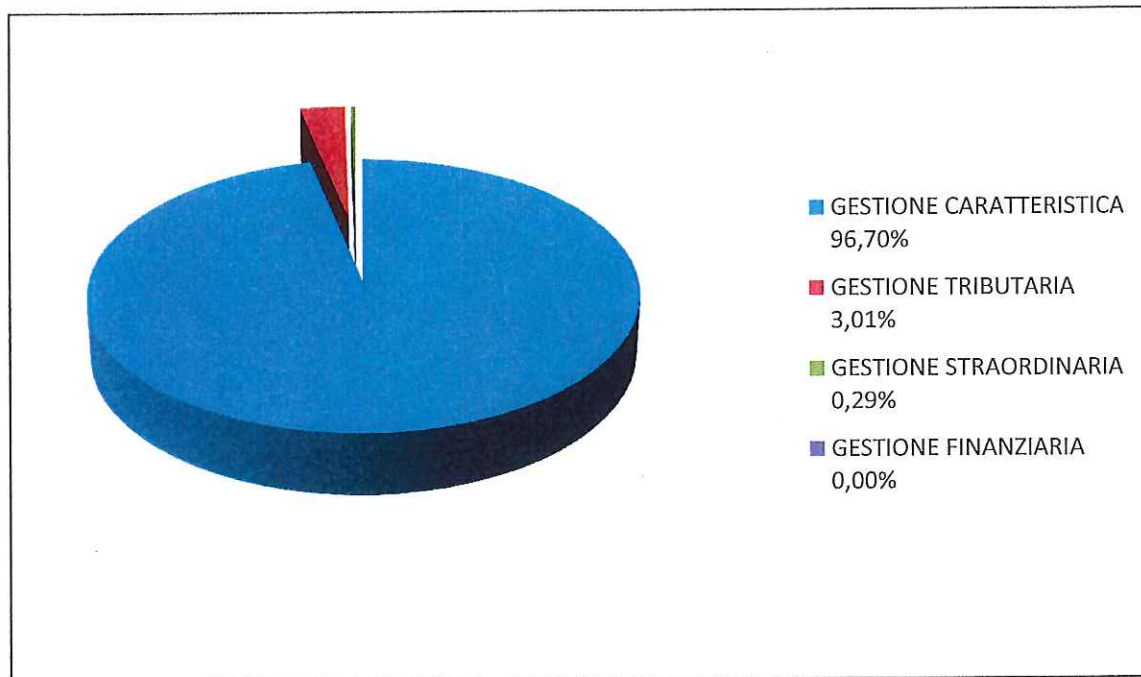
COSTI

PERSONALE	39,60%	8.887.590,05
COSTI TECNICI	27,84%	6.247.741,30
COSTI AMMINISTRATIVI	7,61%	1.708.112,19
IMPOSTE E TASSE	3,01%	676.258,07
NUOVE OPERE CON FIN. DI TERZI		
12,53%		2.812.172,73
ACCANTONAMENTI	8,93%	2.004.276,17
ALTRI COSTI	0,48%	107.548,58
TOTALE COSTI		22.443.699,09

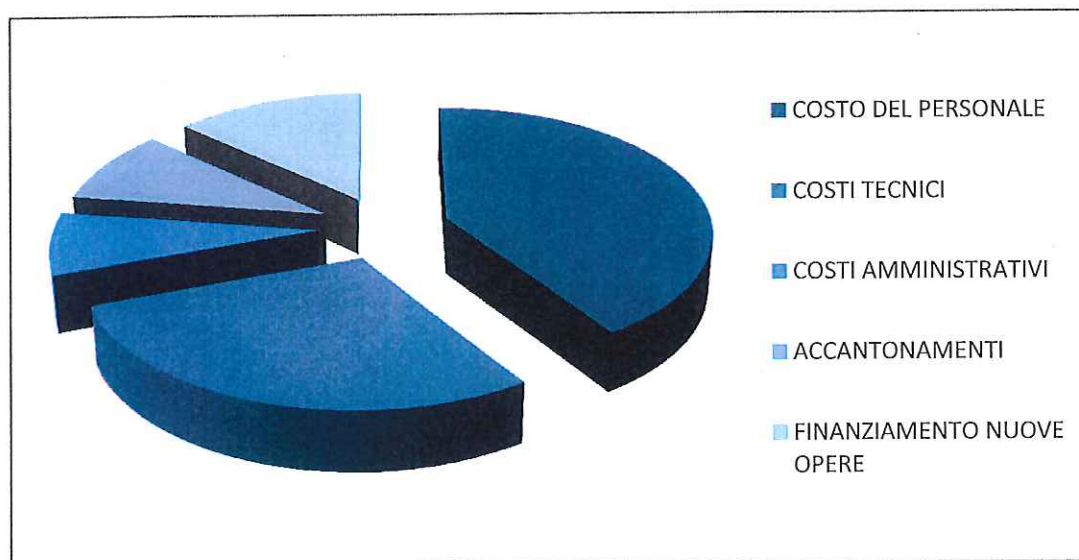


BILANCIO CONSUNTIVO 2014(art.29 D.Lgs. N.33/2013)**COSTI**

GESTIONE CARATTERISTICA	96,70%	21.702.096,60
GESTIONE TRIBUTARIA	3,01%	676.258,07
GESTIONE STRAORDINARIA	0,29%	64.677,00
GESTIONE FINANZIARIA	0,00%	667,42
TOTALE COSTI		22.443.699,09

**RIPARTIZIONE GESTIONE CARATTERISTICA**

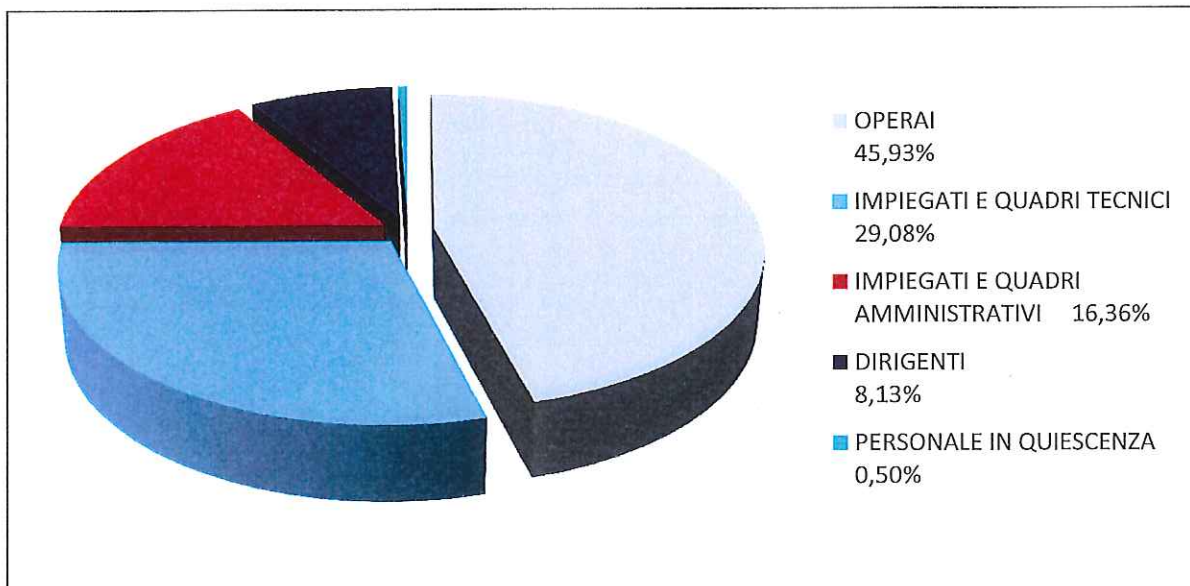
COSTO DEL PERSONALE	8.887.590,05
COSTI TECNICI	6.247.741,30
COSTI AMMINISTRATIVI	1.708.112,19
ACCANTONAMENTI	2.004.276,17
FINANZIAMENTO NUOVE OPERE	2.854.376,89
totale gestione caratteristica	21.702.096,60



BILANCIO CONSUNTIVO 2014 (art.29 D.Lgs. n. 33/2013)

COSTI DEL PERSONALE

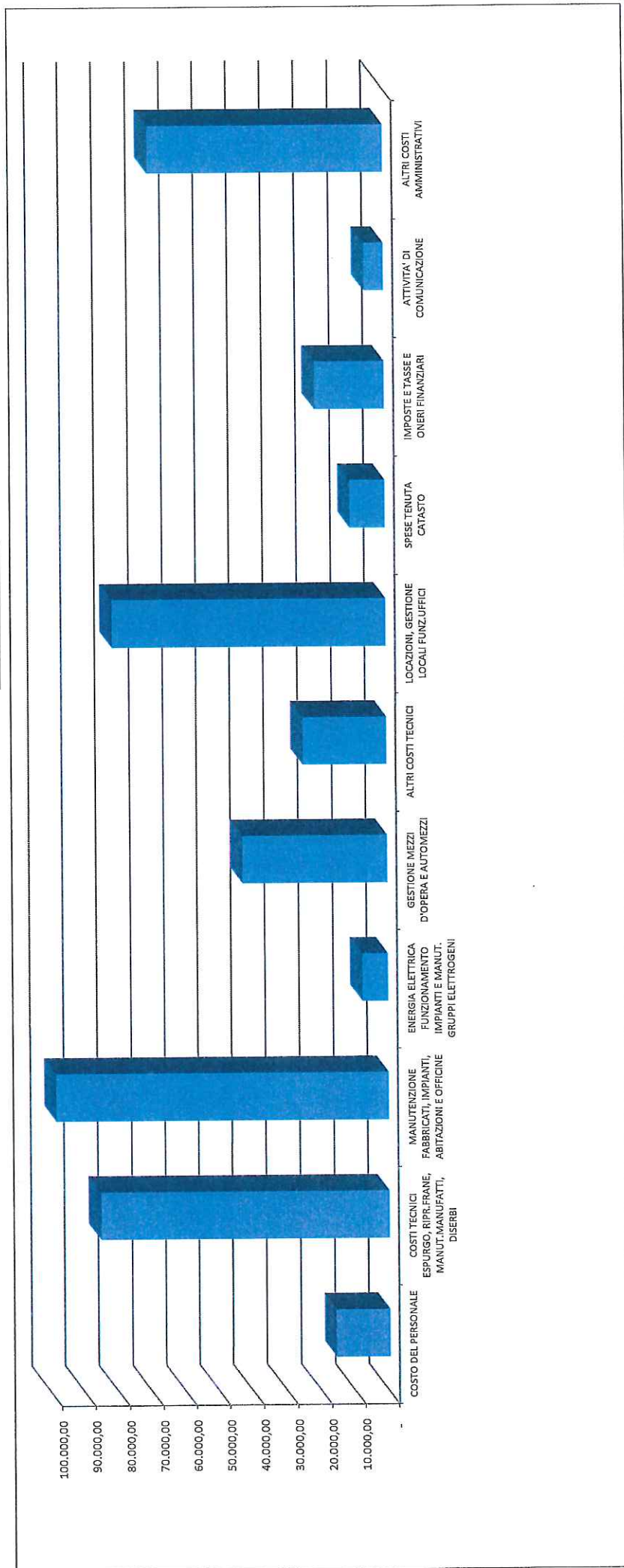
OPERAI	45,93%	4.082.116,30
IMPIEGATI E QUADRI TECNICI	29,08%	2.584.097,58
IMPIEGATI E QUADRI AMMINISTRATIVI	16,36%	1.454.325,44
DIRIGENTI	8,13%	722.398,62
PERSONALE IN QUIESCENZA	0,50%	44.652,11
TOTALE COSTI DEL PERSONALE		8.887.590,05



BILANCIO CONSUNTIVO 2014-SCOSTAMENTO RISPETTO AL BUDGET ASSESTATO (art.29 D.Lgs. N. 33/2013)

COSTI

	PREVENTIVO	DELIBERE PER ANNI SUCCESSIVI	SCOSTAMENTO	CONSUNTIVO
COSTO DEL PERSONALE	8.903.460,00	-	15.869,95	8.887.590,05
COSTI TECNICI ESPURGO, RIPR.FRANE, MANUT.MANUFATTI, DISERBI	3.143.417,57	781.770,79	85.459,12	2.276.187,66
MANUTENZIONE FABBRICATI, IMPIANTI, ABITAZIONI E OFFICINE	1.133.006,43	229.009,07	98.489,72	805.507,64
ENERGIA ELETTRICA FUNZIONAMENTO IMPIANTI E MANUT. GRUPPI	1.572.315,08	1.000,00	7.602,48	1.563.712,60
GESTIONE MEZZI D'OPERA E AUTOMEZZI	1.226.582,33	21.412,00	42.783,08	1.162.387,25
ALTRI COSTI TECNICI	675.507,47	195.905,10	24.829,45	454.772,92
LOCAZIONI, GESTIONE LOCALI FUNZ.UFFICI	500.410,22	27.149,16	81.285,97	391.975,09
SPESE TENUTA CATASTO	597.881,20	6.148,80	10.511,04	581.221,36
IMPOSTE E TASSE E ONERI FINANZIARI	762.355,87	-	20.753,38	741.602,49
ATTIVITA' DI COMUNICAZIONE	109.597,04	26.813,87	5.890,10	76.893,07
ALTRI COSTI AMMINISTRATIVI	811.382,77	83.345,52	70.014,58	658.022,67
			463.488,87	



BILANCIO CONSUNTIVO 2014-SCOSTAMENTO RISPETTO AL BUDGET ASSESTATO (art.29 D.Lgs. N. 33/2013)

RICAVI

	PREVENTIVO	SCOSTAMENTO	CONSUNTIVO
CONTRIBUTI CONSORTILI	15.475.173,53	2.415,89	15.477.589,42
CANONI LICENZE E CONCESSIONI	683.803,00	3.616,09	680.186,91
LOCAZIONI	125.223,00	2.648,63	122.574,37
RIMBORSO ONERI PER ATTIVITA' SVOLTE PER ENTI PUBBLICI	870.000,00	240.864,99	629.135,01
PROVENTI VARI	757.455,06	163.648,81	921.103,87
SPESE GENERALI SU LAVORI IN CONCESSIONE	2.807.172,73	262.338,08	3.069.510,81
		181.273,07	

