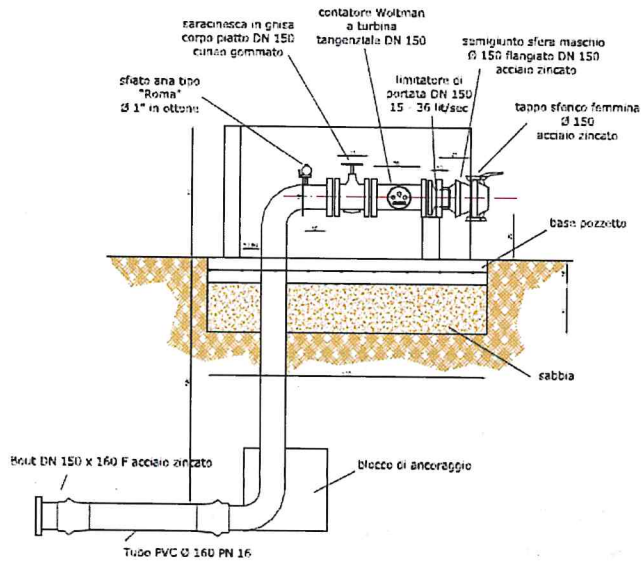


## GRUPPO DI CONSEGNA

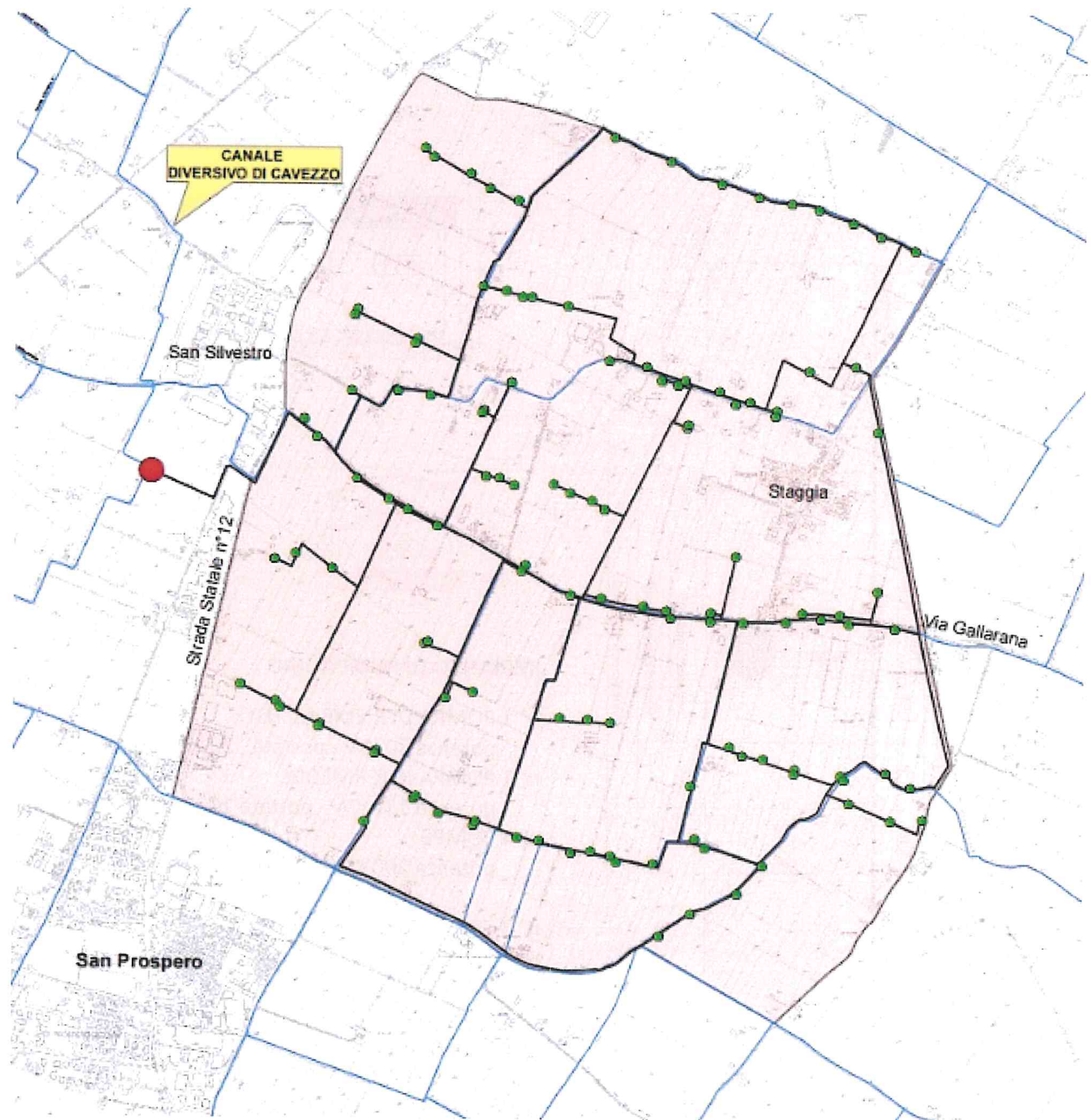


Sono previsti nr. 124 idranti di consegna agli utenti finali, con portata di almeno 25 l/s ed una pressione di almeno 6 bar. I punti di consegna sono stati ubicati in modo che ogni ditta possa avere almeno un punto di consegna all'interno del proprio fondo. Ogni idrante serve al massimo un comprensorio di circa 6 ha.

### TUBAZIONI PREVISTE

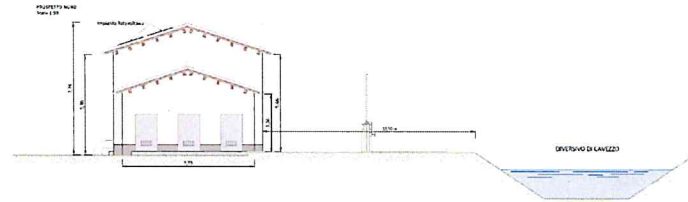
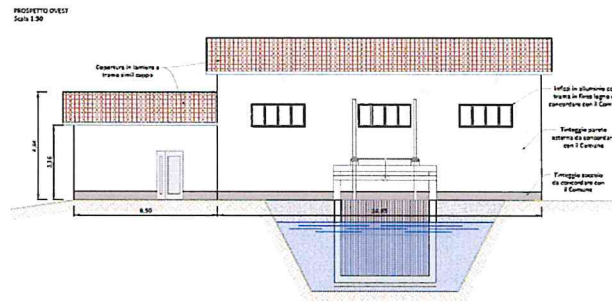
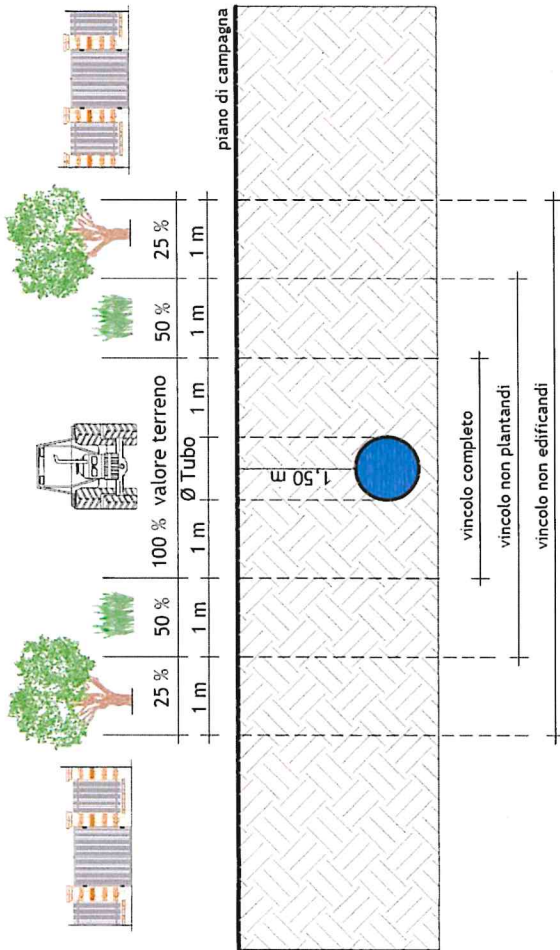
DN 800	PN 25	L 2.030 m	Ghisa
DN 700	PN 25	L 1.230 m	Ghisa
DN 600	PN 30	L 750 m	Ghisa
DN 500	PN 30	L 750 m	Ghisa
DN 400	PN 30	L 2.610 m	Ghisa
DN 315	PN 16	L 12.800 m	PVC
DN 250	PN 16	L 980 m	PVC
DN 200	PN 16	L 1.750 m	PVC
DN 160	PN 16	L 2.400 m	PVC

## AREA SERVITA DALL'IMPIANTO PLUVIRRIGUO DI STAGGIA



# VINCOLI IMPOSTI CON L'APPOSIZIONE DELLA SERVITÙ DI ACQUEDOTTO

SCHEMA TIPO FASCE PER INDENNIZZO SERVITÙ



## IMPIANTO DI POMPAGGIO

- n° 1 POMPA DI RIEMPIMENTO  
potenza 30 KW - portata 20 l/s - prevalenza 85 m
- n° 1 POMPA INTERMEDIA  
potenza 132 KW - portata 100 l/s - prevalenza 85 m
- n° 4 POMPE  
potenza 200 KW - portata 175 l/s - prevalenza 85 m

- n° 3 TRASFORMATORI
- n° 1 PARATOIA
- n° 1 GRIGLIA FERMA ERBA
- n° 1 TAMBURO FILTRANTE
- n° 1 CASSA D'ARIA
- VALVOLE E PEZZI SPECIALI
- SENSORI E TELECONTROLLO
- CABINA ENEL



Ministero delle politiche agricole alimentari forestali e del turismo



Comune di  
SAN PROSPERO

INTERVENTO DI CONSERVAZIONE DELLA RISORSA IDRICA FINALIZZATO ALL'IRRIGAZIONE MEDIANTE LA REALIZZAZIONE DI UN IMPIANTO PLUVIRRIGUO NEL COMUNE DI SAN PROSPERO (MO)

